

Método de Newton Raphson

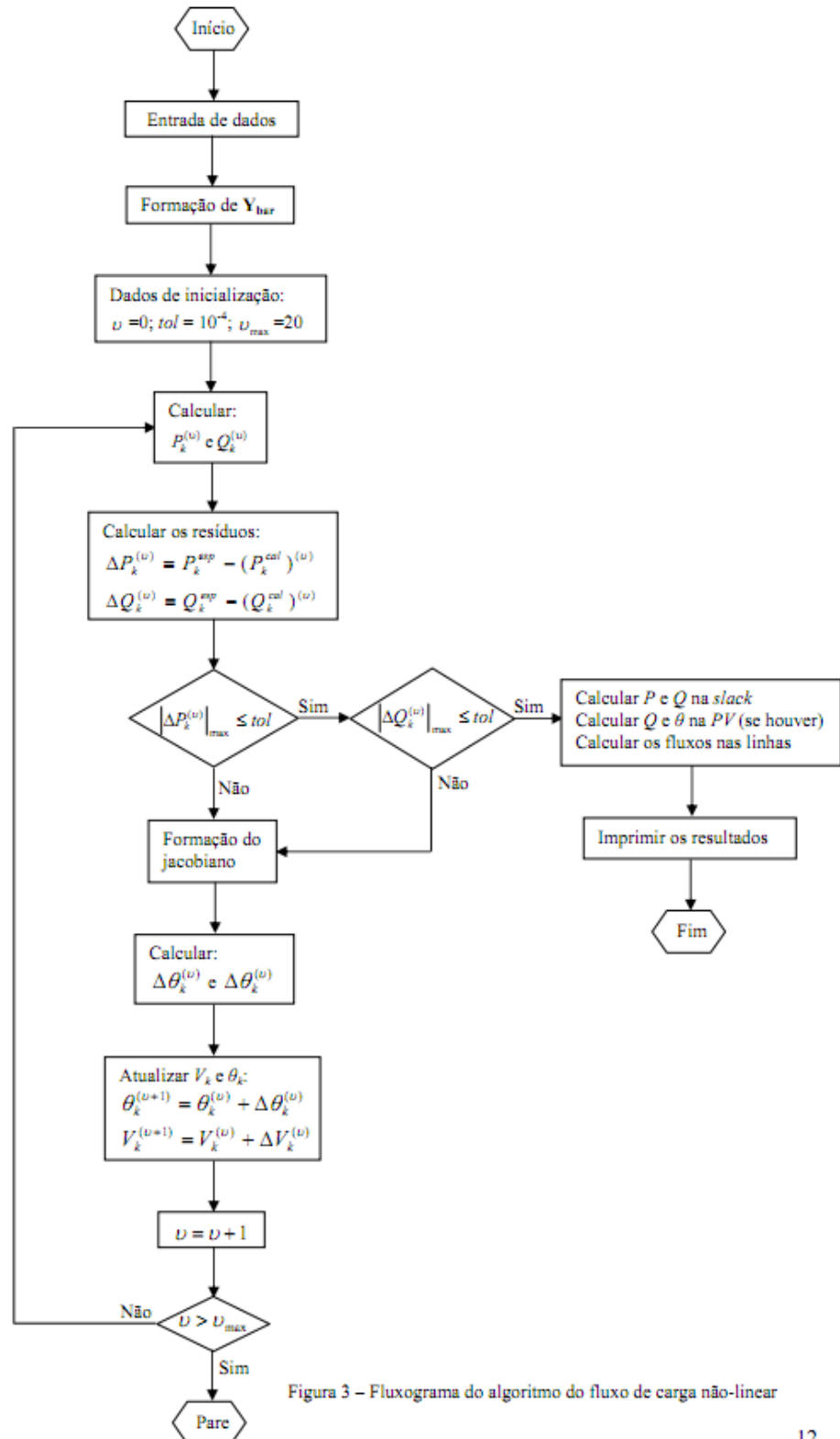
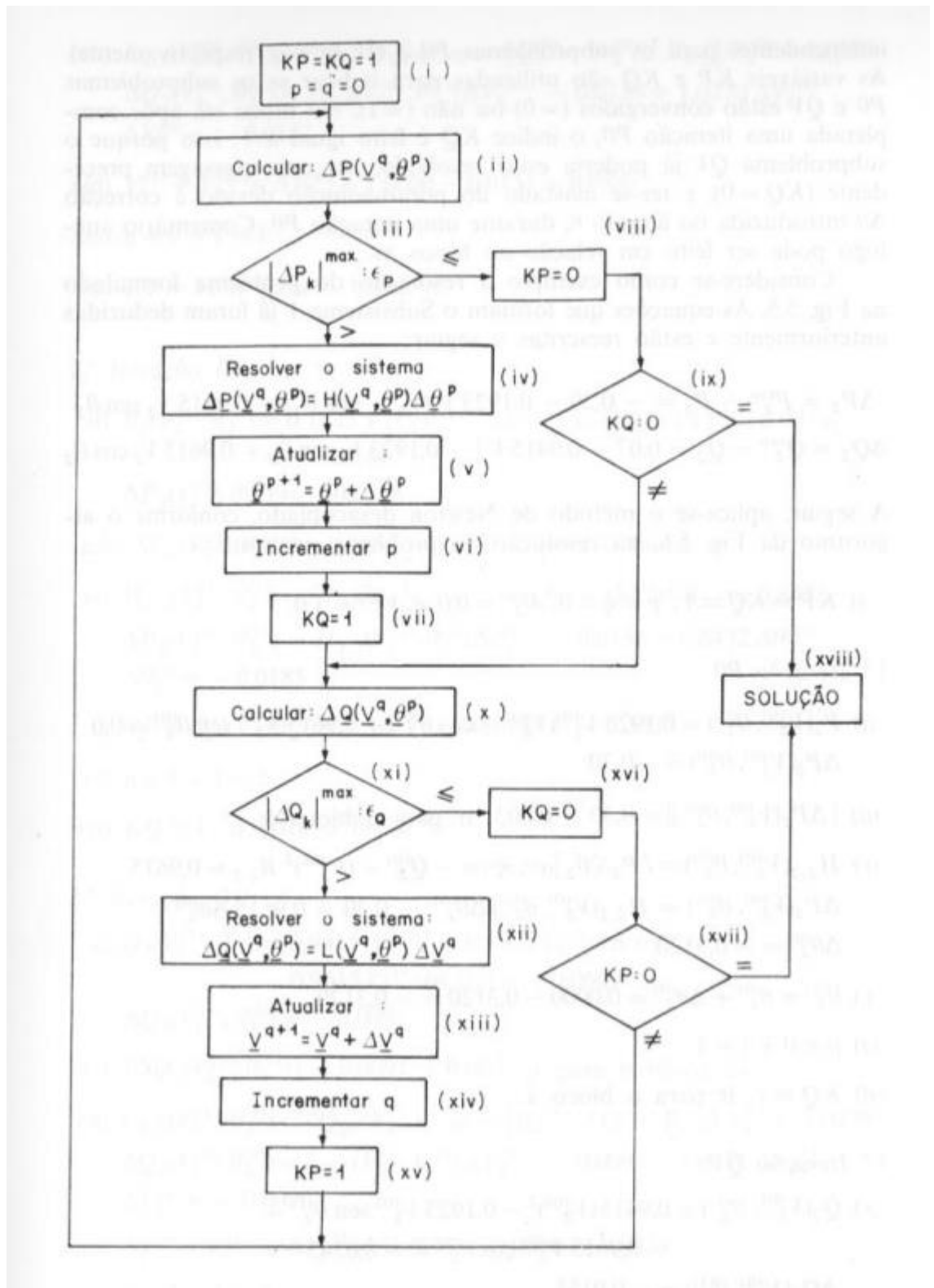


Figura 3 – Fluxograma do algoritmo do fluxo de carga não-linear

Método de Newton Raphson Desacoplado



Método de Newton Raphson Desacoplado Rápido

Para seguir os passos do método Desacoplado Rápido substituir no segundo fluxograma (NR-Desacoplado) a matriz H pela matriz B' e a matriz L pela matriz B'', de acordo com a versão adotada. Além disso, normalizar os desvios de potência ativa e reativa, dividindo-os pelo módulo da tensão, conforme visto em aula.